

Raios Cósmicos nas Escolas

WG 2 : (Detector HW/SW/FW) - Update

G. Saito, M. Leite, M. Kuriyama, R. de Paula, R. Menegasso

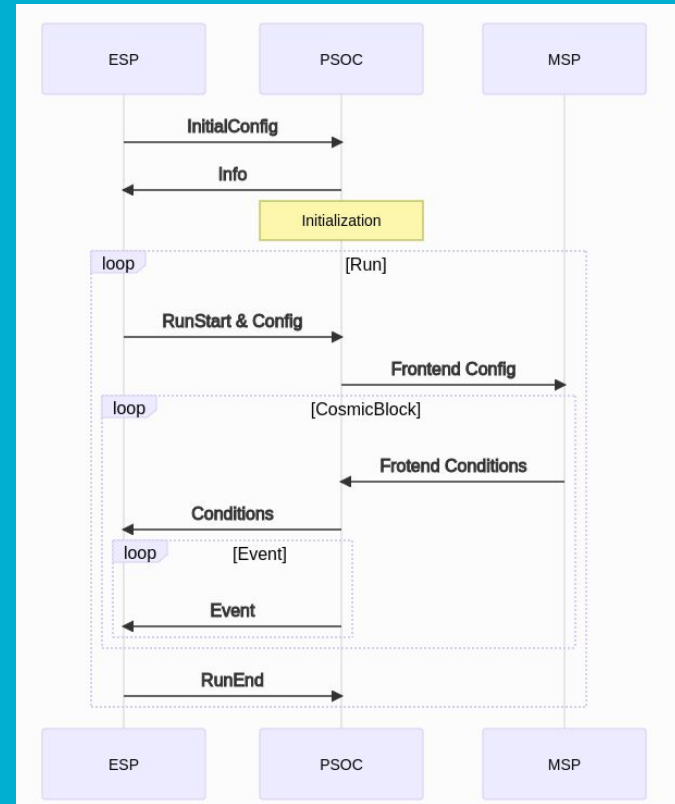
Instituto de Física da USP



21 de Abril de 2021

Firmware

- Refatoração do código
 - 2 variantes: Station & Toy
 - Sensores, GPS ✓
 - Network ✓
 - Calibração ✗
 - Trigger e lógica ✓
 - Formatação das mensagens ✗
- Documentação →



Hardware

- Frontend
 - Nova versão das placas de aquisição →
 - Já montado com os passivos
 - Comprar e montar os outros componentes
- Backend
 - Finalizando a montagem
 - Pendente componentes

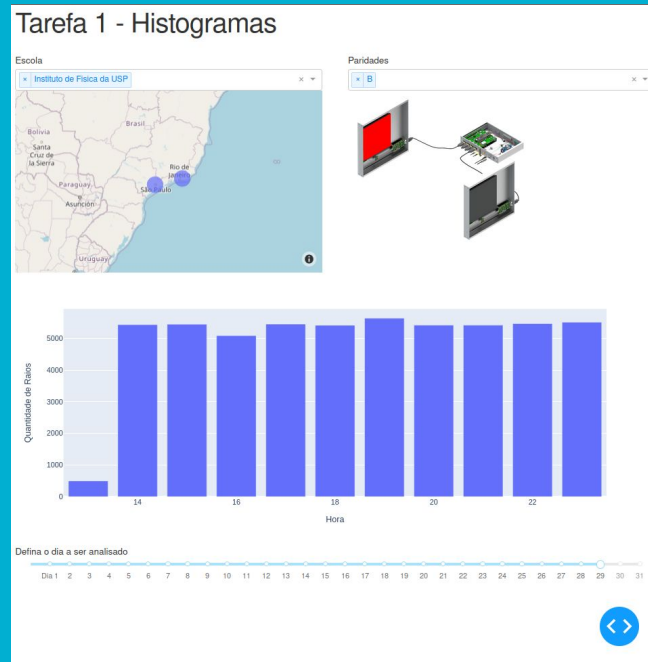


Software

- Demonstração de uma atividade com os dados:
 - Interativo
 - Nenhum código exposto
 - Em testes

Não é substituto do Jupyter

Sugestões?



Obrigado!